

## Dienstleistungsdokumentation Outplacement / Neuorientierung

---



**BUCHMANN & PARTNER AG**

Ein Unternehmen der Z & B Gruppe • Zurlindenstrasse 59 • 8003 Zürich

Tel. 044 456 44 44 • Fax 044 456 44 45

Büro Basel: Jacob Burckhardt-Strasse 38 • 4052 Basel

Tel. 061 377 82 23 • Fax 061 377 82 32

E-Mail : [info@buchmannpartner.ch](mailto:info@buchmannpartner.ch) • Internet: [www.buchmannpartner.ch/outplacement.pdf](http://www.buchmannpartner.ch/outplacement.pdf)



	Seite	
■ Outplacement / Neuorientierung	2	
■ Firmengeschichte	3	
■ Organigramm	4	
■ Portrait leitende Mitarbeiter: Rolf Buchmann	5	
Patrick Zufferey	6	
Ramon Carbonell	7	
■ Ablaufsystematik der Outplacementberatung	8	
■ Die drei Phasen in einem Outplacementprozess	9	
■ Spannungsfeld bei einer Kündigung	10	
■ Dienstleistungsmodul	Übersicht	11
	Modul SB Standortbestimmung	12
	Modul BC Betreuung / Coaching	13
	Modul AS Assessment	14
	Modul TA Trainingsarbeitsplatz	15
	Modul OP Outplacement / Neuorientierung	16
	Kosten	17
■ Unsere Grundsätze / Leitbild	18	
■ Richtlinien unseres Qualitätsmanagements	19-20	



Wie trennt man sich auf faire Weise von einem Mitarbeiter?

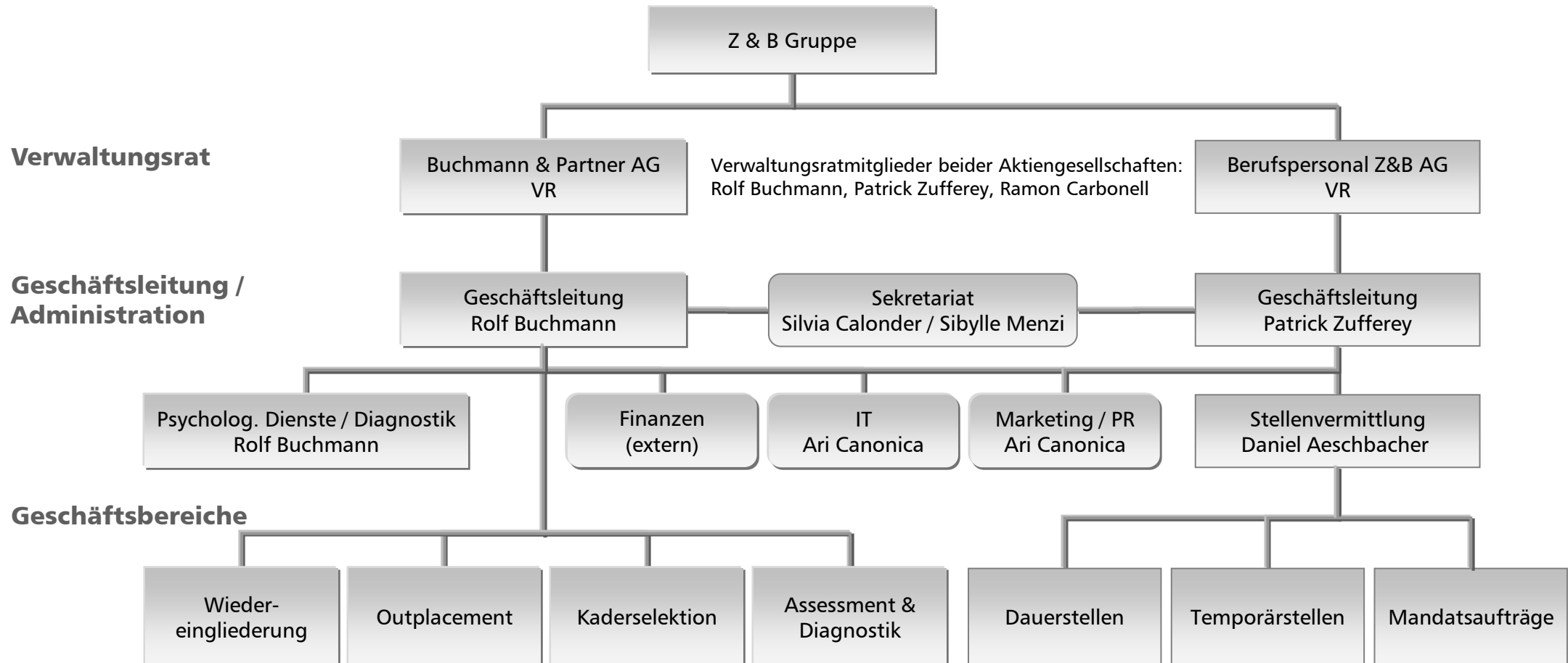
Eine Kündigung trifft jeden Mitarbeiter hart: Schock, Frustration oder Wut sind nur einige der damit verbundenen Reaktionen.

Buchmann & Partner AG unterstützt in der Anfangsphase die betroffenen Mitarbeiter vor allem im psychologischen Bereich. Danach gilt es die meist unerwartete schwierige Situation zu verarbeiten, das Selbstbewusstsein zu stärken und das Selbstwertgefühl wieder aufzubauen. Der Kandidat formuliert während der folgenden zeitlich limitierten Betreuungsphase neue Ziele, befasst sich mit Visionen und lernt dabei, diese realistisch einzuschätzen. Machbare Lösungen sind gefragt, auf die wir gemeinsam (mit dem Kandidaten) gradlinig zusteuern. Wir begleiten Kandidaten solange sie unsere Hilfe wünschen oder uns als Partner benötigen.





- 1982 Praxis für Graphologische Beratung: Schriftpsychologie und Beratung in Personal- und Laufbahnfragen.
- 1988 Gründung der AG für Graphologische Beratung: Schriftpsychologie, Beratungen für Laufbahnfragen bei persönlicher und beruflicher Neuausrichtung.  
Spezialisierung auf psychodiagnostische Leistungs- und Eignungsabklärungen, Durchführung von Einzel- und Gruppen-assessments, psychologische Begleitung, Management-Coaching.
- 1997 Partnerschaft mit der Berufspersonal Z & B AG, Erweiterung der Tätigkeit durch die Übernahme von Kaderselektionsmandaten.
- 2001 Umwandlung des Firmennamens in Buchmann & Partner AG, Sitz in Opfikon, mit Geschäftsstelle in Zürich.
- 2004 Aufbau der Sparte berufliche Wiedereingliederung mit der Berufspersonal Z & B AG als Schwerpunkt- und Spezialsegment.  
Stellensuche und –vermittlung mit integrierten Trainingsarbeitsplätzen  
Persönlichkeits- und Leistungsassessments sowie Coaching- und Casemanagement-Tätigkeiten.
- 2010 Eröffnung Filiale Basel





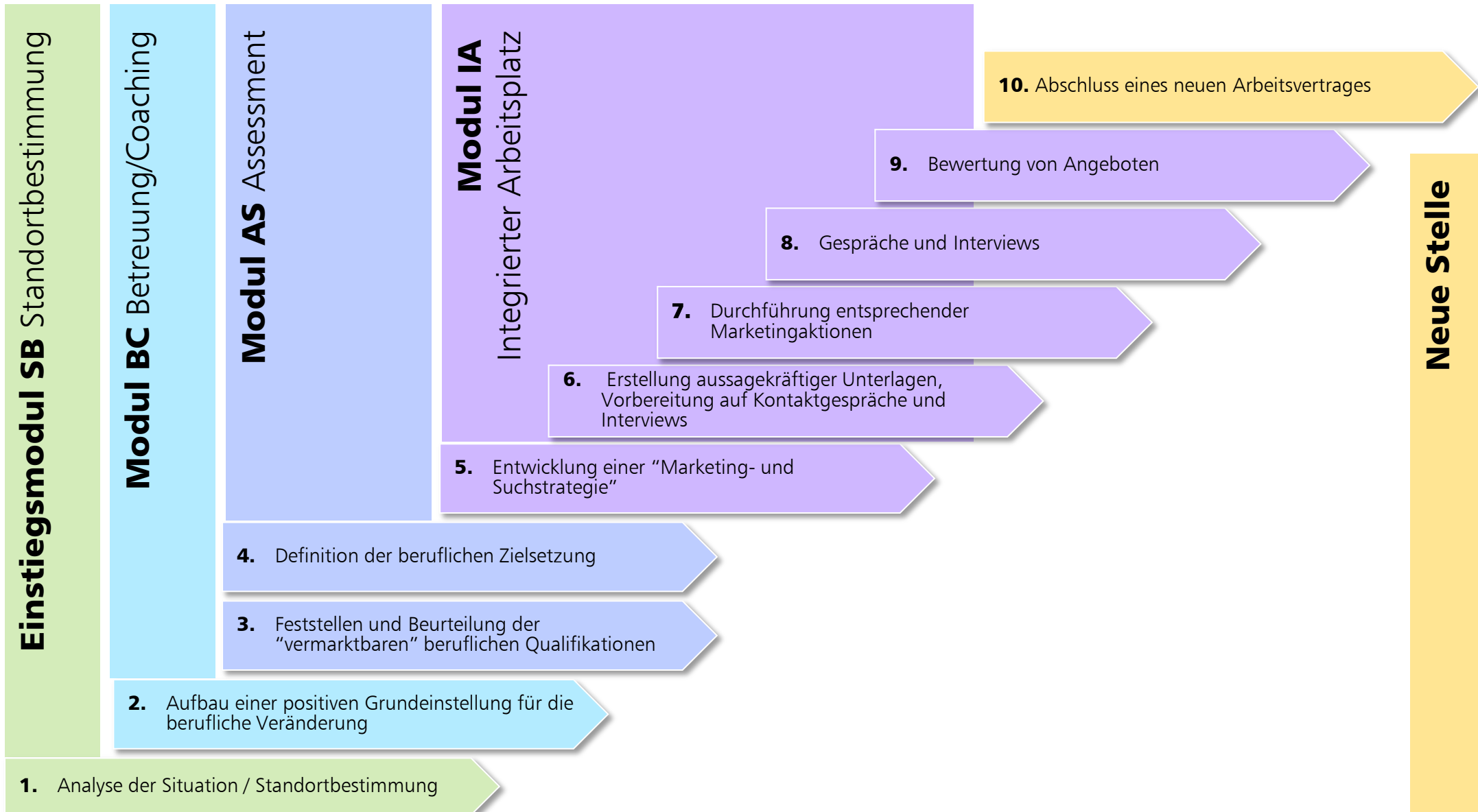
- Studium an der Universität Zürich, Phil. I (Psychologie, Germanistik, Geschichte) sowie IAP Zürich (Psychodiagnostik, Testpsychologie). Diplomabschluss Master NLP, dipl. Hypnosetherapeut (Erickson), Absolvent SKU (ETH) mit Zertifizierung.
- Mehrjährige Erfahrung als Personaldirektor in international tätigen Detailhandelsunternehmen.
- Spezialisierung und langjährige Tätigkeit im Bereich Schriftpsychologie mit eigener Praxis (dipl. Schriftpsychologe (IAP / Wulf M. Listenow)).
- Berater in Laufbahnfragen, psychodiagnostische Persönlichkeits-, Leistungs- und Eignungsabklärungen.
- Durchführung von Einzel- und Gruppenassessments, Management-Coaching.
- Mitbegründer der Buchmann & Partner AG sowie der Berufspersonal Z & B AG.
- Aufbau der Sparte berufliche Wiedereingliederung, langjährige Leitung derselben.
- Heute verantwortlich für den Bereich Assessments, psychologische Dienste, Persönlichkeits- und Leistungsdiagnostik und Coaching.
- Rolf Buchmann ist verheiratet und Vater von zwei erwachsenen Töchtern.
- Spricht deutsch, französisch, englisch.

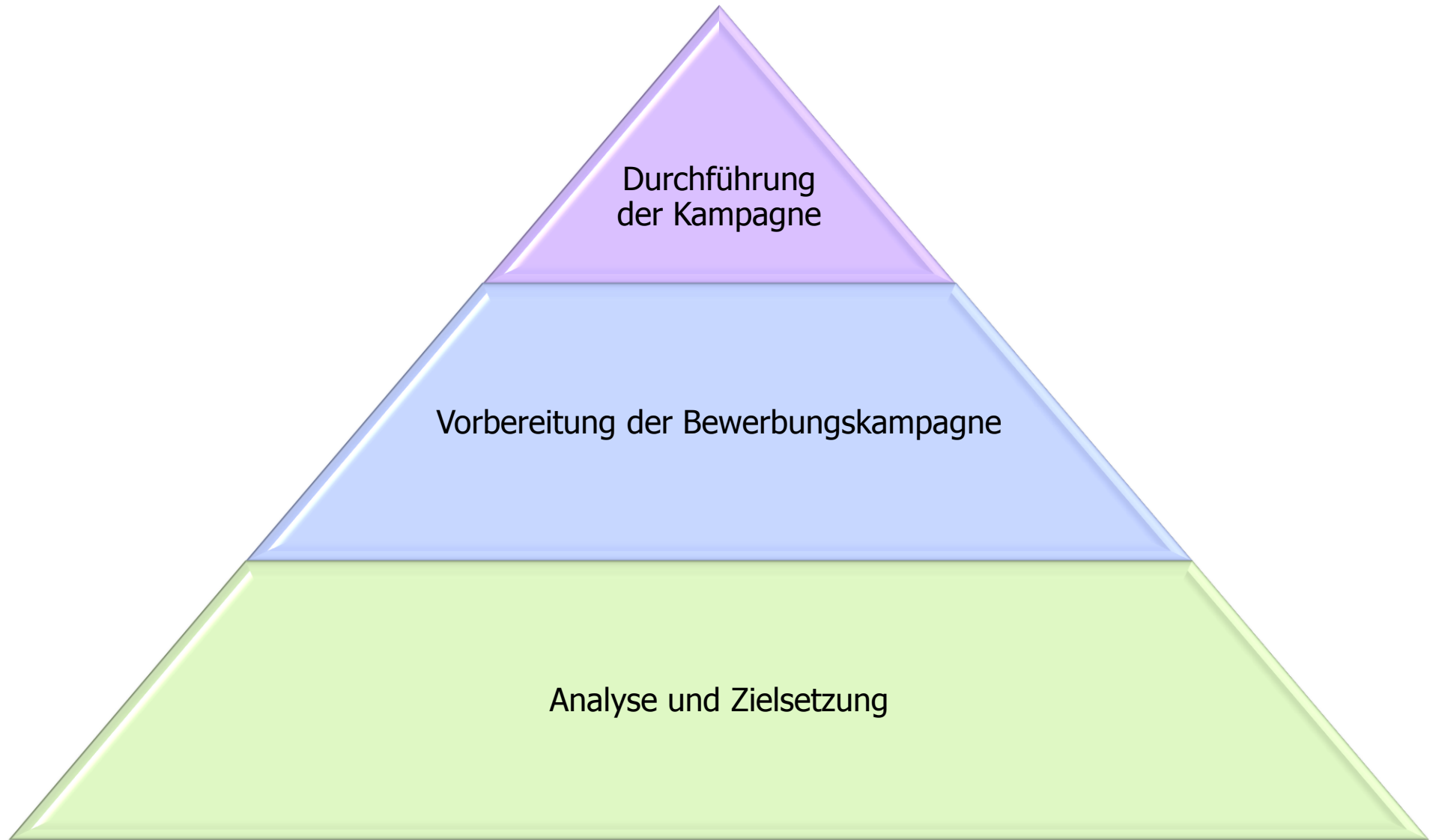


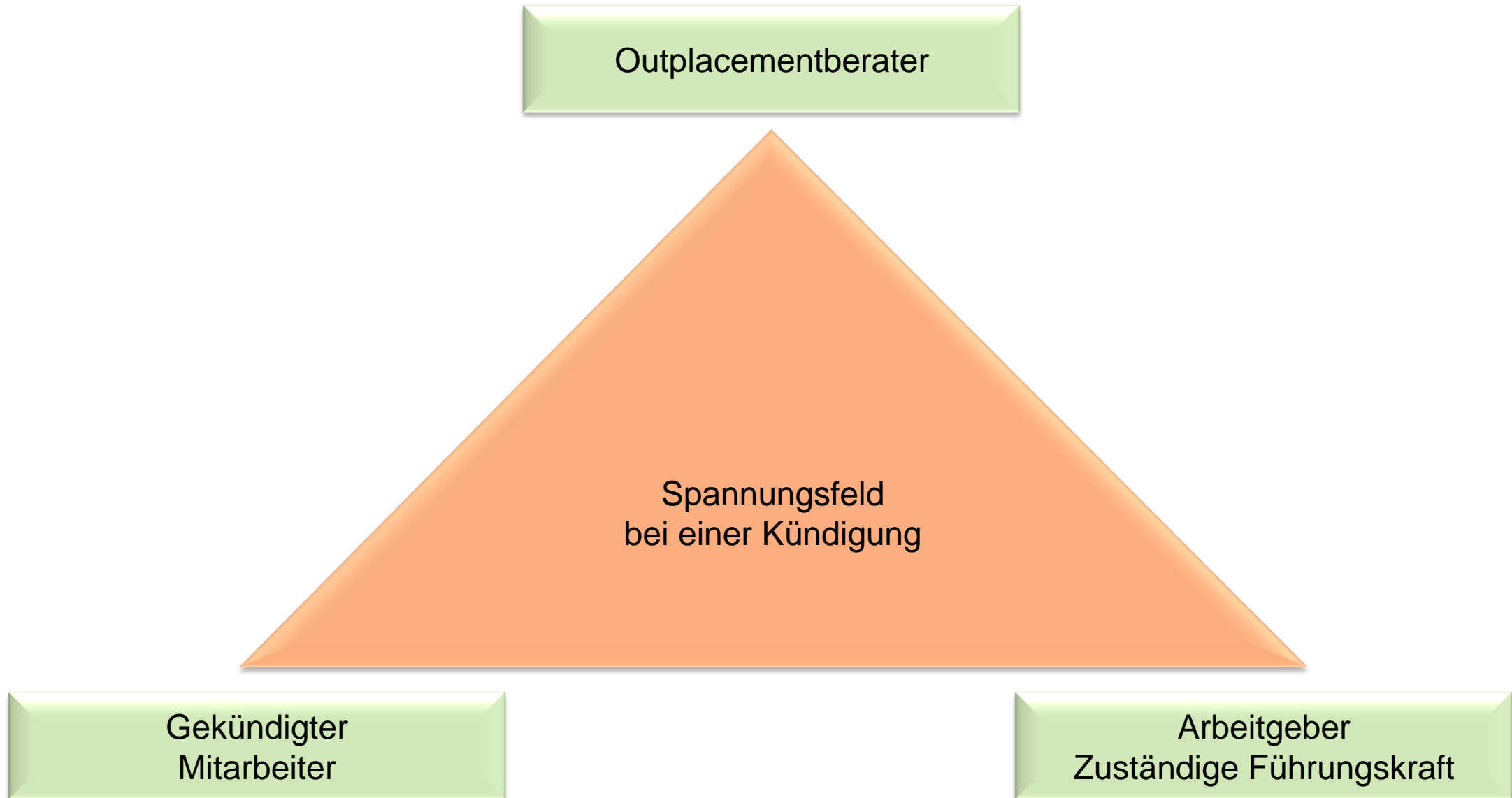
- Ausbildung und langjährige Tätigkeit als Versicherungskaufmann mit Schwerpunkt UVG. Eidg. dipl. Personalberater, Eidg. dipl. Verkaufskoordinator.
- Leiter von Stellenvermittlungsbüros im Raum Zürich und Luzern, mehrere Jahre Regionalleiter.
- Mitbegründer der Berufspersonal Z & B AG und Buchmann & Partner AG.
- Partner und Geschäftsführer der Berufspersonal Z & B AG, Partner der Buchmann & Partner AG.
- Umfassende Fachkenntnisse, Projektleitungserfahrung und ständige Weiterbildung im schweizerischen Sozialversicherungswesen.
- Grosses Kontaktnetz zu schweizerischen Arbeitgebern, Arbeitgeber-Organisationen und -Verbänden.
- Patrick Zufferey ist Vater eines Sohnes und einer Tochter.
- Spricht deutsch, französisch, italienisch, englisch.

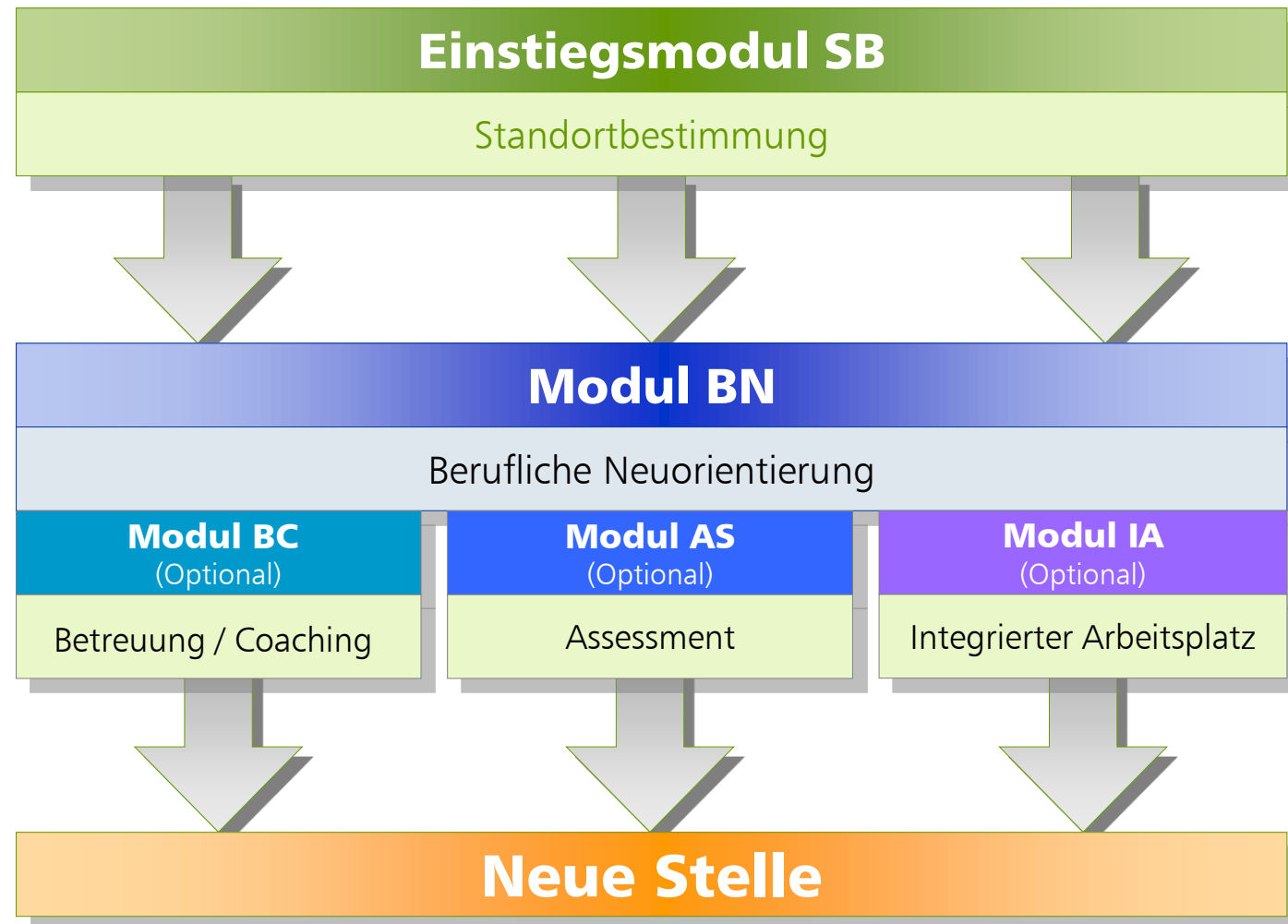


- Ausbildung und langjährige Tätigkeit als Speditionskaufmann in internationalen Unternehmen.
- Diverse berufliche Auslandsaufenthalte, vornehmlich UCI, Luxemburg.
- Filialleiter Stellenvermittlungsbüro im Raum Zürich.
- Leiter Dauer- und Temporärstellen bei der Berufspersonal Z & B AG.
- Partner der Berufspersonal Z & B AG und der Buchmann & Partner AG.
- Geschäftsleitung der Buchmann & Partner AG.
- Diverse Weiterbildungen in Psychologie und Nachstudium Erwachsenenmatura.
- Diverse Projektleitungen im Personalvermittlungsfach.
- Umfangreiches Netzwerk zu schweizerischen Arbeitgebern.
- Bei Buchmann und Partner AG im Bereich Assessments und berufliche Wiedereingliederung tätig.
- Spricht deutsch, holländisch, englisch, spanisch, französisch, italienisch.











## Einstiegsmodul SB

Standortbestimmung

### Modul BC

Betreuung/Coaching

### Modul AS

Assessment

### Modul TA

Trainingsarbeitsplatz

### Modul OP

Outplacement / Berufliche Neuorientierung und aktive Stellensuche

## Inhalt

Aktenstudium

Persönliches Gespräch zur Beurteilung der Situation

Standardisierte Berichterstattung mit Begründung zum Prozessvorgehen und Massnahmenplan als Information





## Einstiegsmodul SB

Standortbestimmung

## Modul BC

Betreuung/Coaching

## Modul AS

Assessment

## Modul TA

Trainingsarbeitsplatz

## Modul OP

Outplacement / Berufliche Neuorientierung und aktive Stellensuche

## Inhalt

- Erarbeiten möglicher Berufsvarianten (Brainstorming). Definition des angepassten Arbeitsumfeldes; Arbeitsmarktanalyse, Suchstrategie und Stellenmarketing
- Beistand und Unterstützung im Selbstmanagement, Förderung und Motivation zur Eigenaktivität und der Eigenverantwortung
- Vorbereitung auf Vorstellungsgespräche bei potentiellen Arbeitgebern. Interview-Training, taktische und methodische Interviewdurchführung
- Begleitete Nachbetreuung des Kandidaten innerhalb der Probezeit und eventuell darüber hinaus



### Einstiegsmodul SB

Standortbestimmung

### Modul BC

Betreuung/Coaching

### Modul AS

Assessment

### Modul TA

Trainingsarbeitsplatz

### Modul OP

Outplacement / Berufliche Neuorientierung und aktive Stellensuche

## Inhalt

- Strukturiertes Interview
- Analyse des Selbstbildes, Selbstwertes und der Befindlichkeit, sowie des Leistungs-, Fähigkeits- und Intelligenzpotentials, Persönlichkeitsanalyse \*
- Zusammenfassender Bericht an die Beteiligten über Persönlichkeit, Befindlichkeitsstatus, Neigung, Fähigkeiten, Leistungsvermögen, Eignung und Grenzen
- Auseinandersetzung mit dem Klienten über die Assessment-Ergebnisse, Festhalten von Ergebnissen und Massnahmen

\*) Quelle: Testzentrale der Schweizer Psychologen AG, Hogrefe Verlag Bern, Göttingen, Toronto



## Einstiegsmodul SB

Standortbestimmung

## Modul BC

Betreuung/Coaching

## Modul AS

Assessment

## Modul TA

Trainingsarbeitsplatz

## Modul OP

Outplacement / Berufliche Neuorientierung und aktive Stellensuche

## Inhalt

- Einsatz an einem vollintegrierten und beraterunterstützten kaufmännischen Arbeitsplatz.
- Tagesstruktur garantieren
- Lösen von fachbezogenen und angemessenen Projektaufgaben
- Mitarbeit und Unterstützung bei der eigenen Stellensuche



## Einstiegsmodul SB

Standortbestimmung

## Modul BC

Betreuung/Coaching

## Modul AS

Assessment

## Modul TA

Trainingsarbeitsplatz

## Modul OP

Outplacement / Berufliche Neuorientierung und aktive Stellensuche

## Inhalt

- Aktive Stellensuche, fokussierte Arbeitsmarktanalyse, Stellenmarketing
- Aufbereitung von Informationen über potentielle Arbeitgeber
- Unterstützung beim Erstellen professioneller Bewerbungsunterlagen
- Führung der Bewerbungskorrespondenz
- Organisation von Vorstellungsterminen und Vorstellungsdaten
- Ergebnisanalyse und Auswertung der Vorstellungsgespräche
- Monatliches Reporting an den Auftraggeber (Firmenrapport)



### Einstiegsmodul SB

Standortbestimmung

### Modul BC

Betreuung/Coaching

### Modul AS

Assessment

### Modul TA

Trainingsarbeitsplatz

### Modul OP

Outplacement / Berufliche Neuorientierung und aktive Stellensuche

## Honorar

- Die Honorarregelung wird bei Auftragserteilung gegenseitig vereinbart und schriftlich festgehalten





- Wir streben eine kunden- und erwartungsbezogene Qualitätsstrategie an. Der Respekt vor dem Auftraggeber und dem Klienten ist für uns ein zentrales Anliegen.
- Unsere Kunden sind unsere Partner. Wir nehmen jeden Kunden als eigenständige Organisation wahr. Wir richten uns nach deren Qualitätsstandards, ohne dabei von unseren eigenen hohen Anforderungen abzuweichen.
- Obwohl das Branchensegment homogen ist, sind in den einzelnen Unternehmen die Abläufe und Strukturen, die Erwartungen und die Persönlichkeiten, mit denen wir zusammenarbeiten, heterogen. Darauf stellen wir uns ein.
- Ebenso orientieren wir uns stets neu, da die Gesetzgebung und die firmenspezifischen Problemstellungen in der Zeit einem dauernden Wandel unterworfen sind.
- Wir beobachten kontinuierlich den Markt, vor allem auch unsere Mitbewerber, die wir ernst nehmen, uns von diesen aber in wesentlichen Bereichen bewusst abgrenzen. Einzigartigkeit ist das Ziel.
- Wir garantieren, dass unsere Dienstleistung die finanziellen Aufwendungen rechtfertigt und den grössten Nutzen für den Kunden und Klienten generiert.
- Wir legen grossen Wert auf fachlich kompetente, respektvolle und wahre Kommunikation. Wir sind authentisch, offen und glaubwürdig.
- Die Vermeidung von Fehlern steht bei uns vor der Fehlerkorrektur. Wenn wir Fehler machen, stehen wir dazu. Wir erwarten, dass man sie uns offen, ohne Hemmungen kommuniziert, nur so können wir unsere Qualitätsstandards garantieren und verbessern.
- Wir arbeiten gewinnorientiert, setzen aber die Einhaltung der Qualitätsstandards und eine sachgerechte, den besten Nutzen erwirkende Problemlösung vor den eigenen Vorteil.



## **Ethik**

- Wir bearbeiten und erledigen unsere Aufgaben nach bestem Wissen und Gewissen.
- Professionalität im Case-Management, Kompetenz im Fachgebiet Psychologie, Wissen im gesamten Versicherungswesen (Krankheit, Unfall, Haftpflicht, IV und BVG) sowie die Professionalität in der Arbeitgeber- und Stellensuche sind für unsere Arbeit unabdingbare Voraussetzungen. Wir halten durch permanente Weiterbildung und unsere täglichen Erfahrungen den Qualitätsstandard auf einem zeitgemässen Niveau.
- Wir pflegen den Teamgeist und streben enge Partnerschaften mit unseren Auftraggebern und deren Kandidaten sowie mit privaten und staatlichen Institutionen an.
- Datenschutz ist uns höchstes Gebot und wir respektieren die Privatsphäre unserer Kandidaten.
- Fairness und Ehrlichkeit sind uns hohe Werte.

## **Kommunikation**

- Unsere interne und externe Kommunikation ist offen und transparent.
- Wir informieren unsere Auftraggeber gemäss den standardisierten Abläufen (siehe Blatt Wiedereingliederungsprozess) und den vereinbarten Anforderungen.
- Mit den uns anvertrauten Kandidaten pflegen wir respektvollen, unkomplizierten, aber professionellen, fundierten Kontakt. Realitätsbezug ist uns wichtig.
- Das Beraterteam ist stets über den Status quo eines jeden Falles informiert.
- Wir erstatten regelmässig, in festgelegten Rhythmen oder nach individuellen Begehren / Erwartungen, schriftlichen Bericht und setzen alle involvierten Stellen (Ärzte, Psychiater und Psychologen, Sozialdienste (SVA, RAV), Anwälte) ins Bild.



## **Kontrolle**

- Jede Aktion, jede Massnahme und jeder Bericht wird ausnahmslos von den drei leitenden Beratern eingehend diskutiert und bearbeitet. Jeder daraus resultierende Entscheid wird im Konsens gefällt.
- Jeder Fall wird in den wöchentlichen Teamsitzungen besprochen, der Zeitplan kontrolliert und die Kosten überwacht. Das weitere Vorgehen und die daraus folgenden nötigen Massnahmen werden adäquat erörtert und bestimmt.
- Wir bearbeiten die Mandate nach einem fixen Ablaufplan und jede Aktion, jeder Schritt erfolgt nach festen Minimalzeitvorgaben, die wir uns als Ziel setzen und an die wir uns konsequent halten, um den Prozess flüssig zu gestalten.
- Wo nötig werden Abweichungen zum Soll, oder unvorhersehbare Besonderheiten, dem Auftraggeber zur Beurteilung oder zur Entscheidung vorgelegt.
- Wir stellen uns nach Abschluss eines Falles der Kritik bzw. dem Lob des Auftraggebers. Einmal jährlich vereinbaren wir ein General-Audit mit den Auftraggebern.